



AUTORISATION

1. GYLDIGHEDSOMRADE:

Nærværende regiment

**TIL TJENESTEBRUG**

HRN 715-001, "MØNSTERBEMALING AF HJULKØRETØJER"

**HRN 715 - 001**

fastsætter direktivgivende bestemmelser for mønsterbemaling af hjulkøretøjer.

2. IKRAFTTRÆD **MØNSTERBEMALING**

3. ERSTATTER: **AF**

HRN 715-001, "Mønsterbemaling af hjulkøretøjer", udgave DEC 90.

**HJULKØRETØJER**

Denne folder indsættes og opbevares i en plasticlomme bagest i kontrolbogen i såvel ibrugtagne som magasinerede køretøjer.



TIL TÆNESTEBROG

HAN 715 - 001

MØNSTERBEMALING

AF

HJULKØRETØJER

Denne folder indrettes og opbevares i en plastilomme pågæst i kontrolbogen  
i såvel ibrugtagne som ubrugte køretøjer.

**TRYK: Hærens Reglementsforvaltning**



## AUTORISATION

### 1. GYLDIGHEDSOMRÅDE:

Nærværende reglement

**HRN 715-001, "MØNSTERBEMALING AF HJULKØRETØJER"**

fastsætter direktivgivende bestemmelser for mønsterbemaling af hjulkøretøjer.

### 2. IKRAFTTRÆDEN: Fra modtagelsen.

### 3. ERSTATTER:

HRN 715-001, "Mønsterbemaling af hjulkøretøjer", udgave DEC 90.

E B

B.E. KUSZCZ

Oberstløjtnant

Chef for Hærens Ingeniør- og ABC-skole



# BRUGERFORSKRIFT

## 1. Almindeligt.

Mønsteret består af grønne og sorte felter ca. i forholdet 60% grønt og 40% sort.

De sorte felter skal dække køretøjets hjørner og skal males, så lodret stribevirkning opnås.

Rette linier i mønsteret skal undgås.

Eksempler på mønsterbemaling af forskellige køretøjstyper fremgår af efterfølgende tegninger.

Ved køretøjstyper, der afviger væsentligt fra de viste, tilrettes mønstre jf. anførte principper. I tvivlstilfælde kan rettes henvendelse til Hærens Ingeniør- og ABC-skole (HIAS).

## 2. Omfang.

Bestemmelserne gælder alle hærens køretøjstyper med nedenstående undtagelser.

a. Følgende typer mønsterbemales kun, når de indgår organisatorisk i en enhed:

- Personvogn, tung, vej (PERSVGT, VEJ),
- personvogn, middel, vej (PERSVGM, VEJ) og
- personvogn, let, vej (PERSVGL, VEJ).

b. Køretøjer på depot og udskrevne køretøjer mønsterbemales i forbindelse med ombytning eller ibrugtagning ved øvelser, mønstre etc. efter Hærens Operative Kommando/Østre Landkommando/Bornholms Regions nærmere bestemmelse.

## 3. Udførelse.

Mønsterbemaling foretages som hovedregel, inden materiel udleveres til forvaltende myndigheder (FVM).

Mønsterbemaling (komplet) på idriftværende materiel foretages ved FVM foranstaltning.

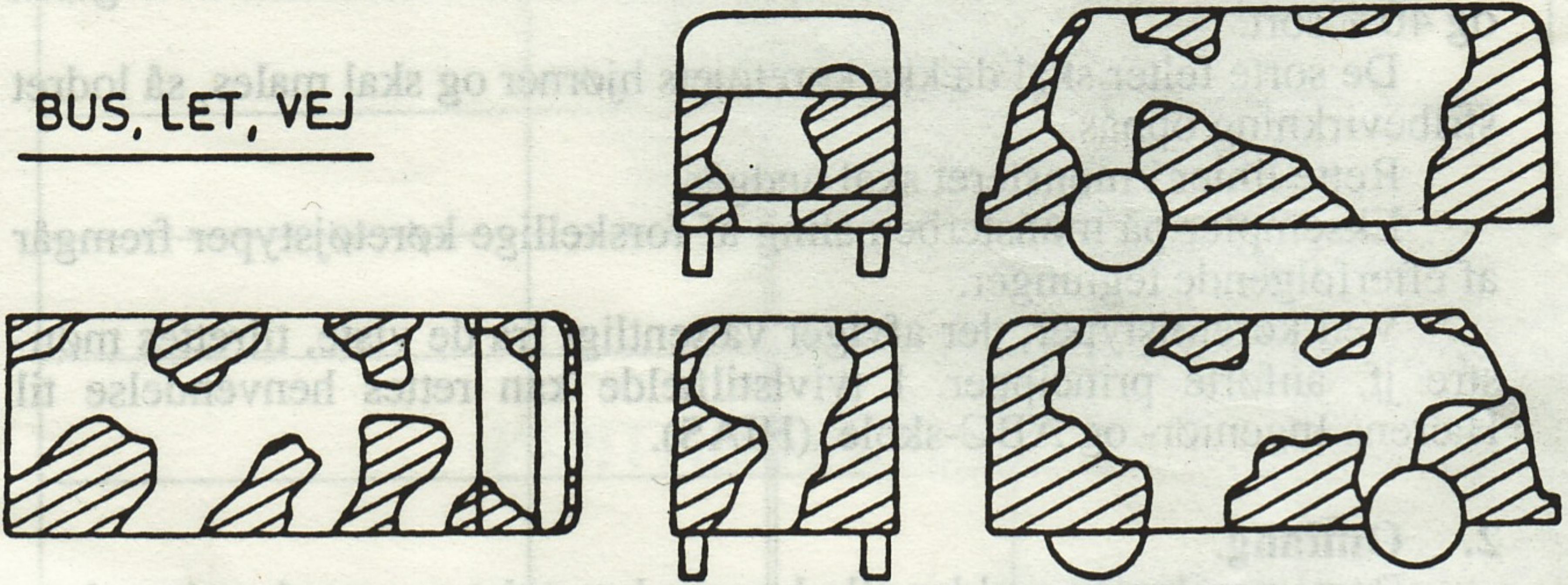
Mønsteret opstreges med kridt på materiellet i overensstemmelse med de viste eksempler, hvorefter de sorte felter opmales på den eksisterende grønne maling/presenning. Hvis skrift af presenning medfører afbrudt mønster, tilrettes dette igen.

De viste mønstre er retningsgivende, og mindre afvigelser i formerne er tilladt, når de i pkt. 1 angivne principper overholdes. Ved sneslørings overmales de *sorte felter* med hvid snesløringsmaling.

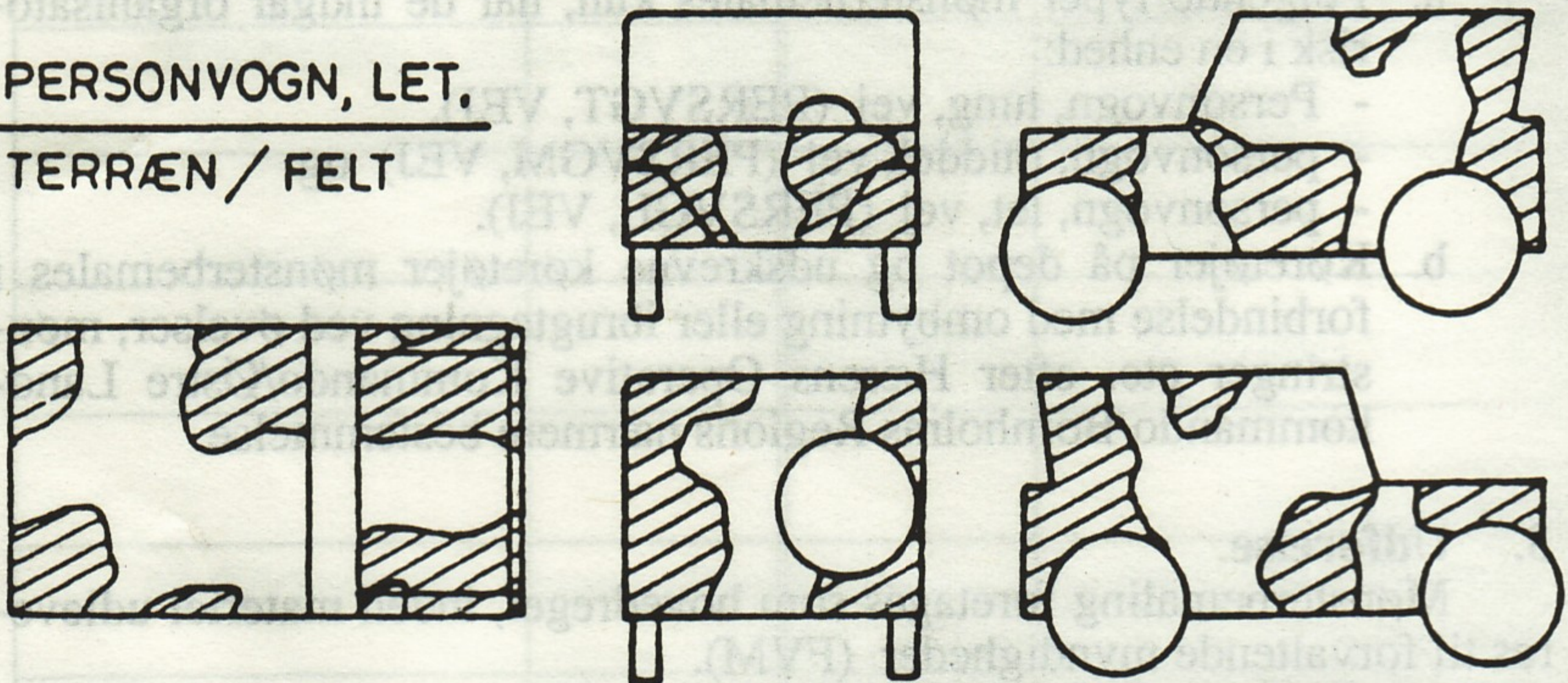
Tekniske forskrifter for afrensning, grundbehandling m.m. fremgår af de af Hærens Materielkommando udsendte publikationer.

Eksempler på mønsterbemaling af hjulkøretøjer,  
 skraverede felter males sorte/hvide

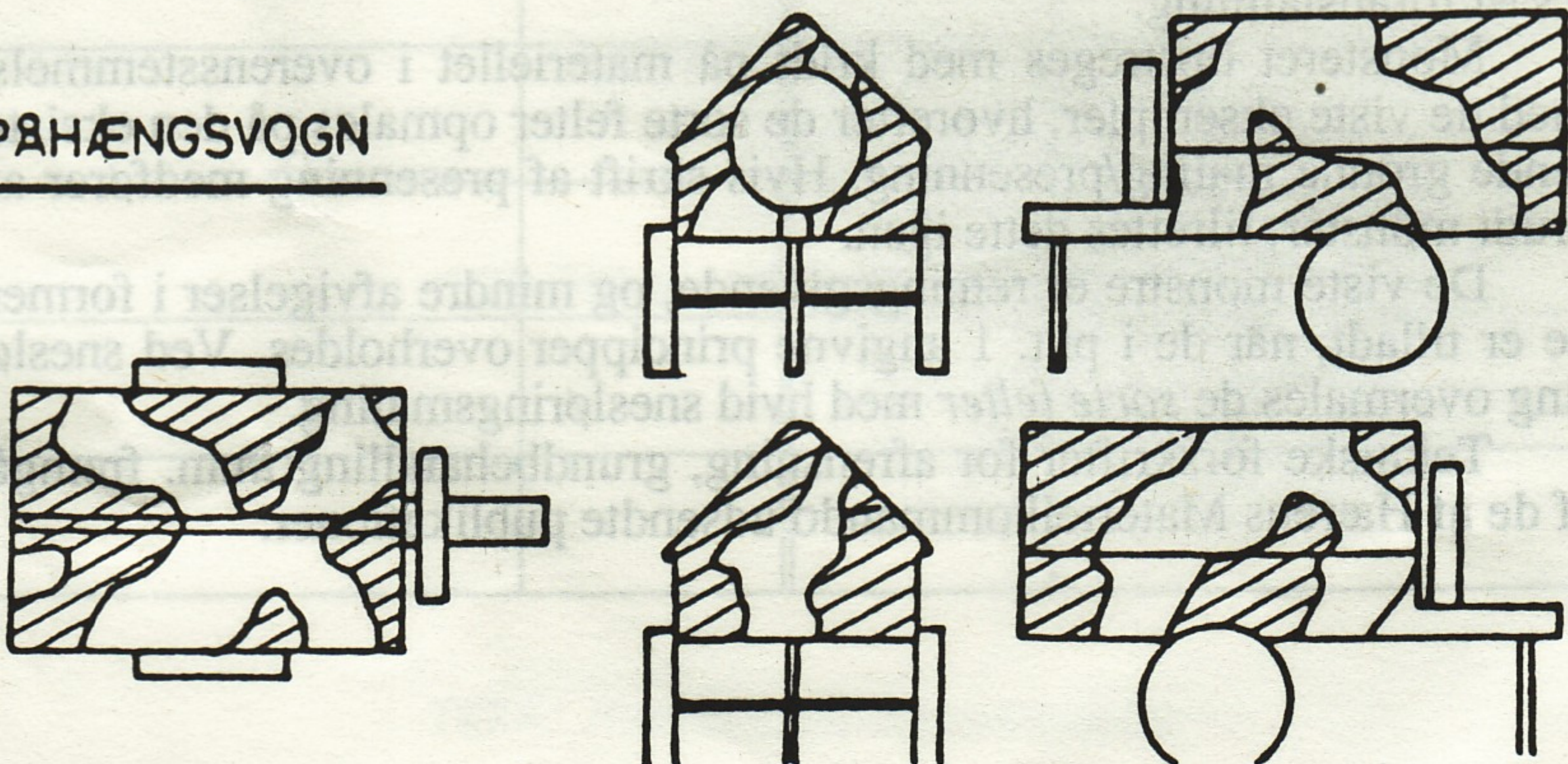
BUS, LET, VEJ



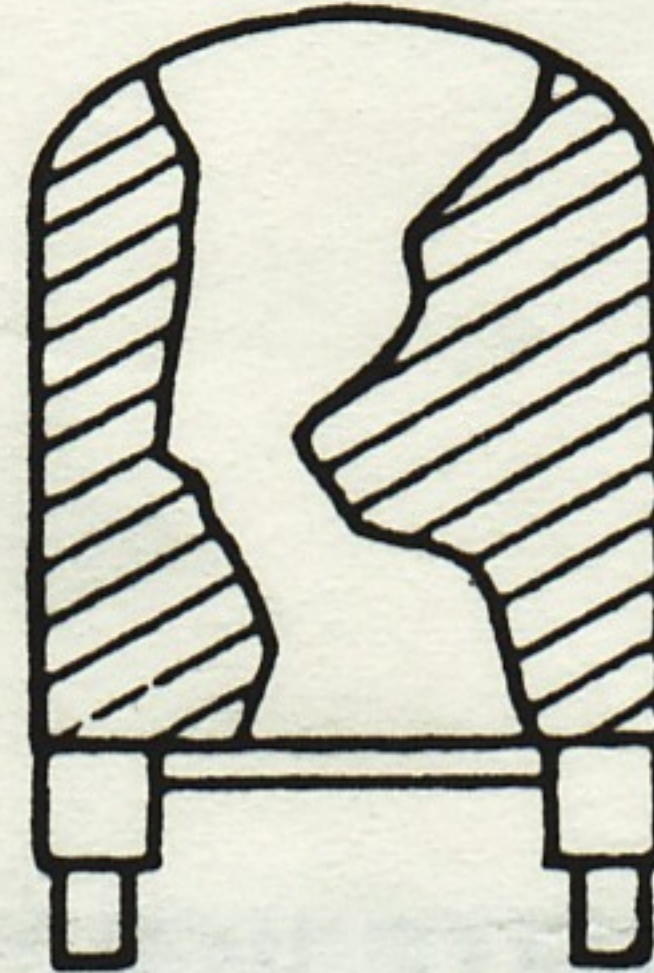
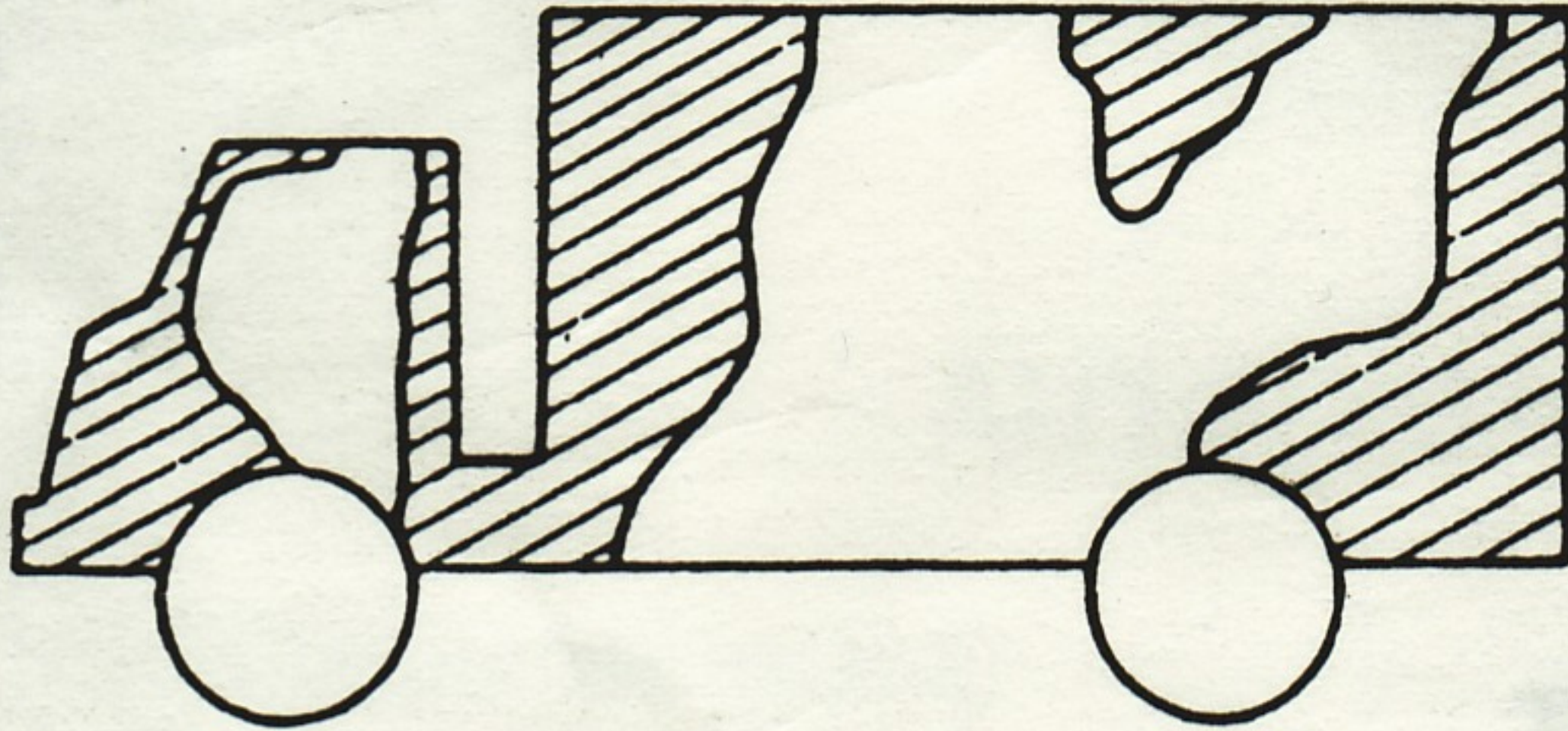
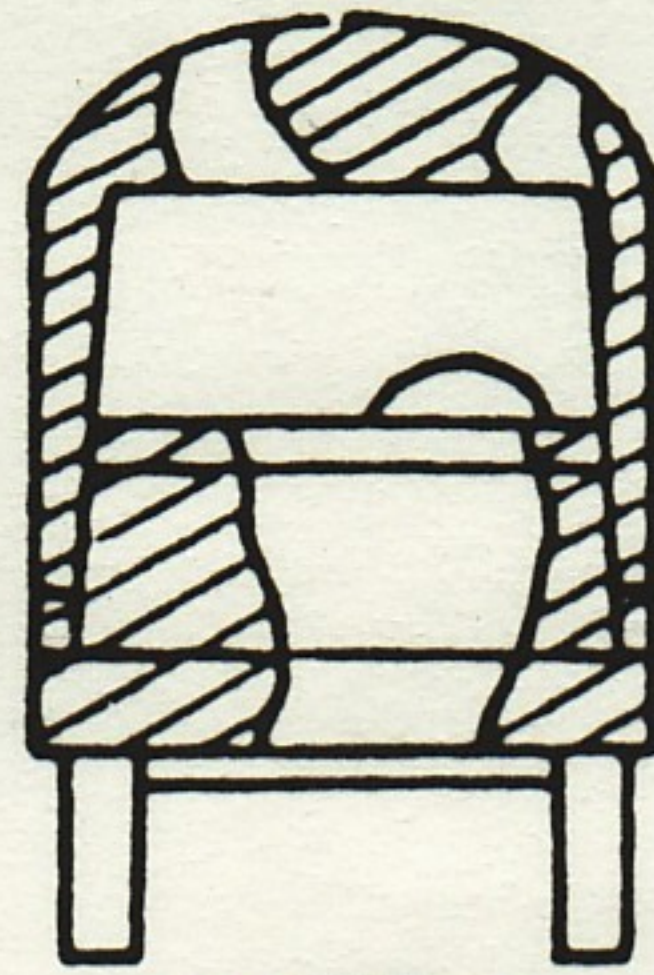
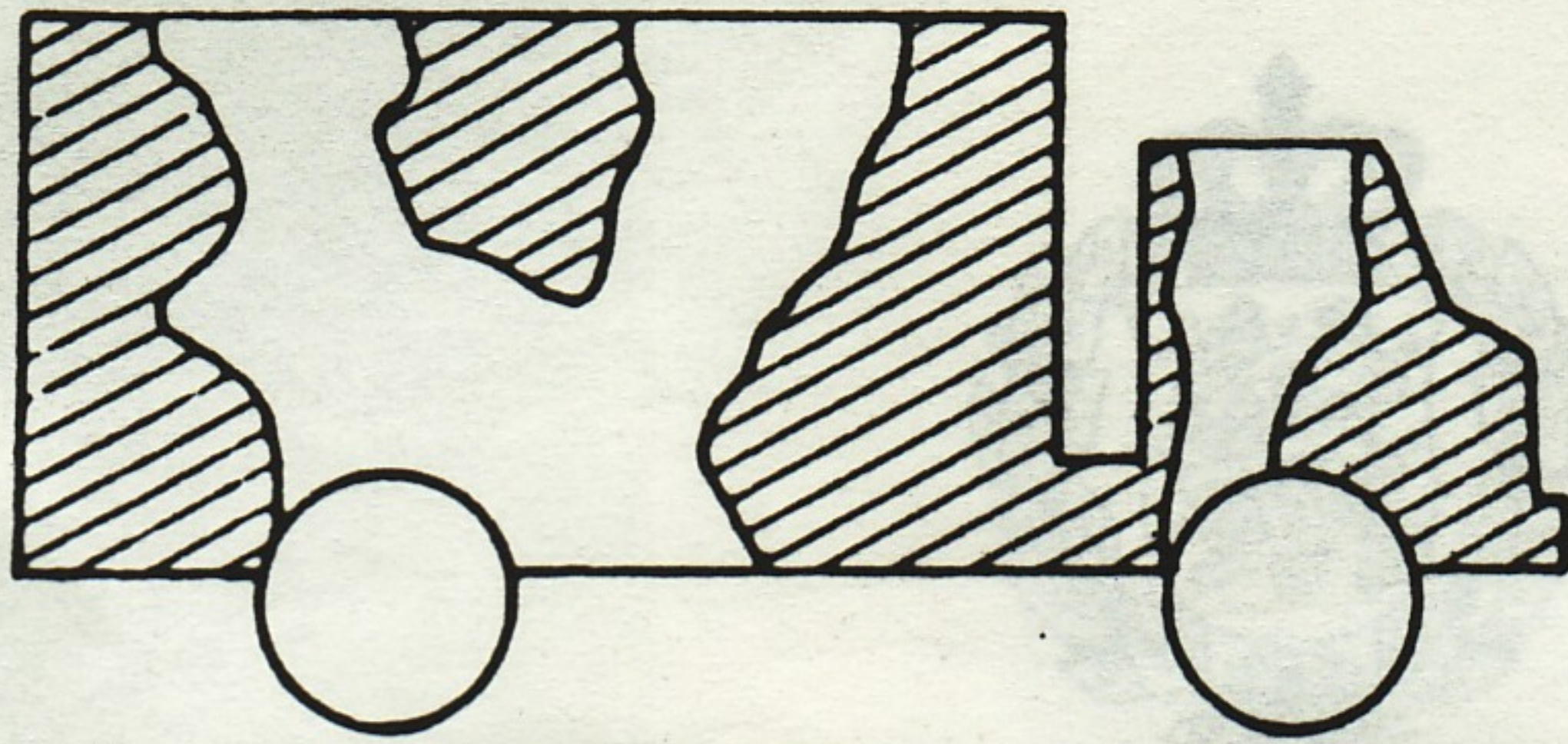
PERSONVOGN, LET,  
TERRÆN / FELT



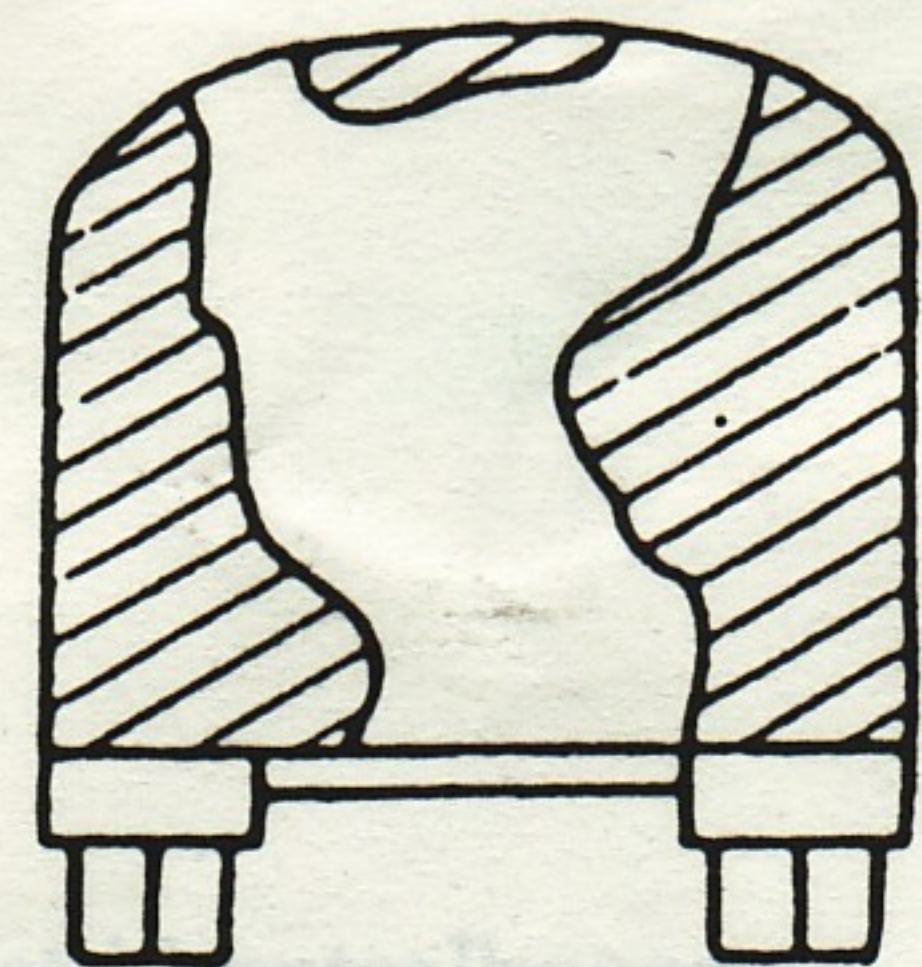
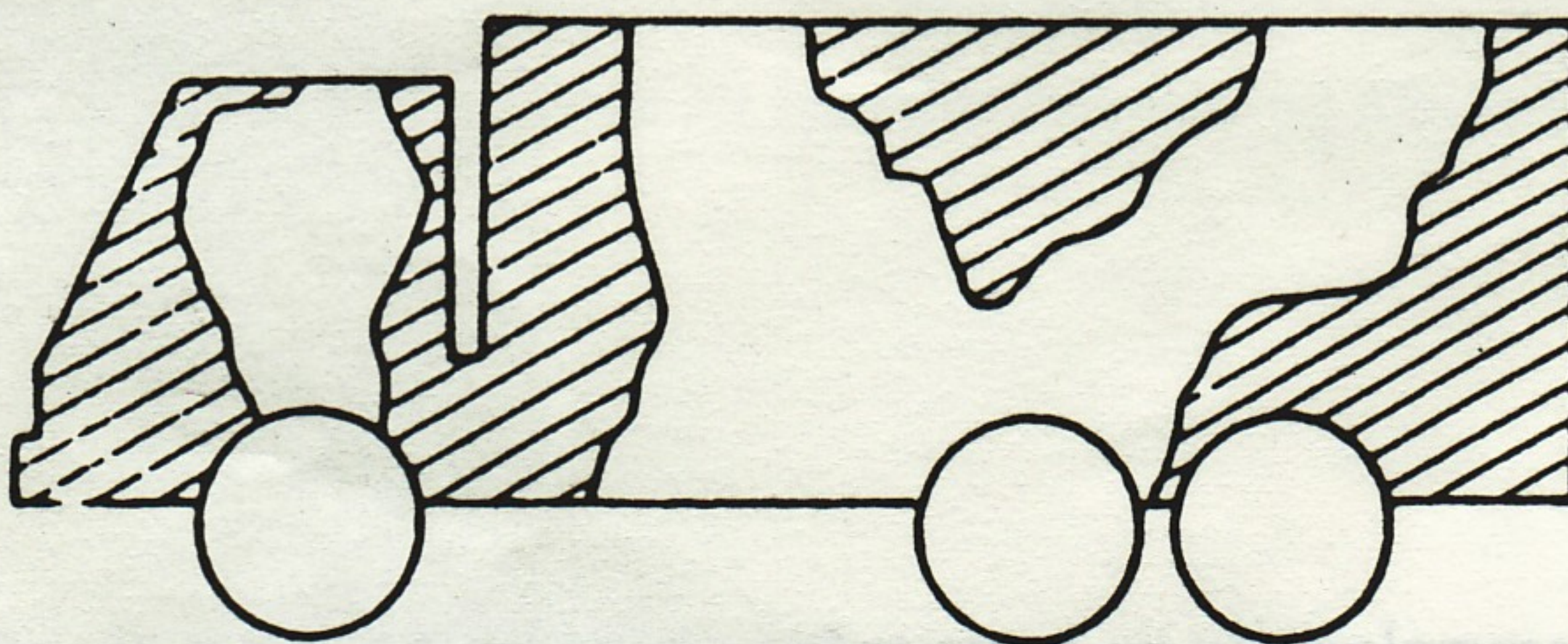
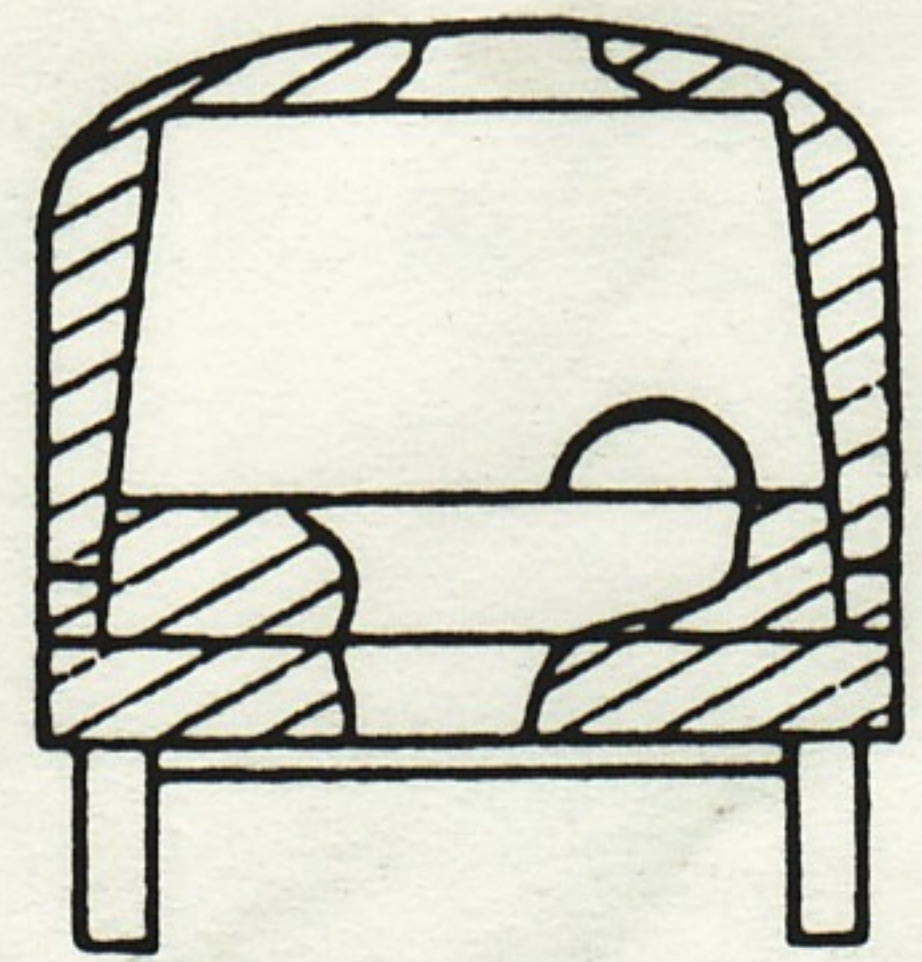
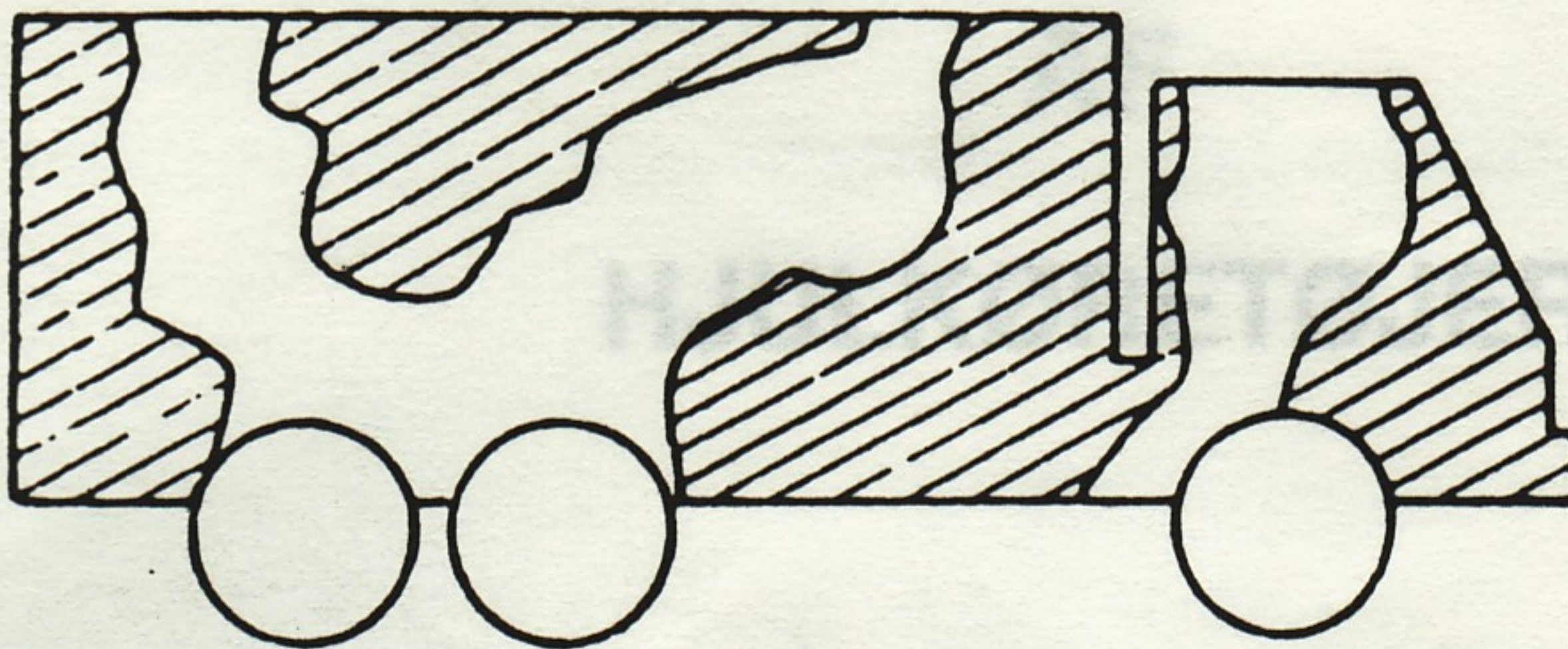
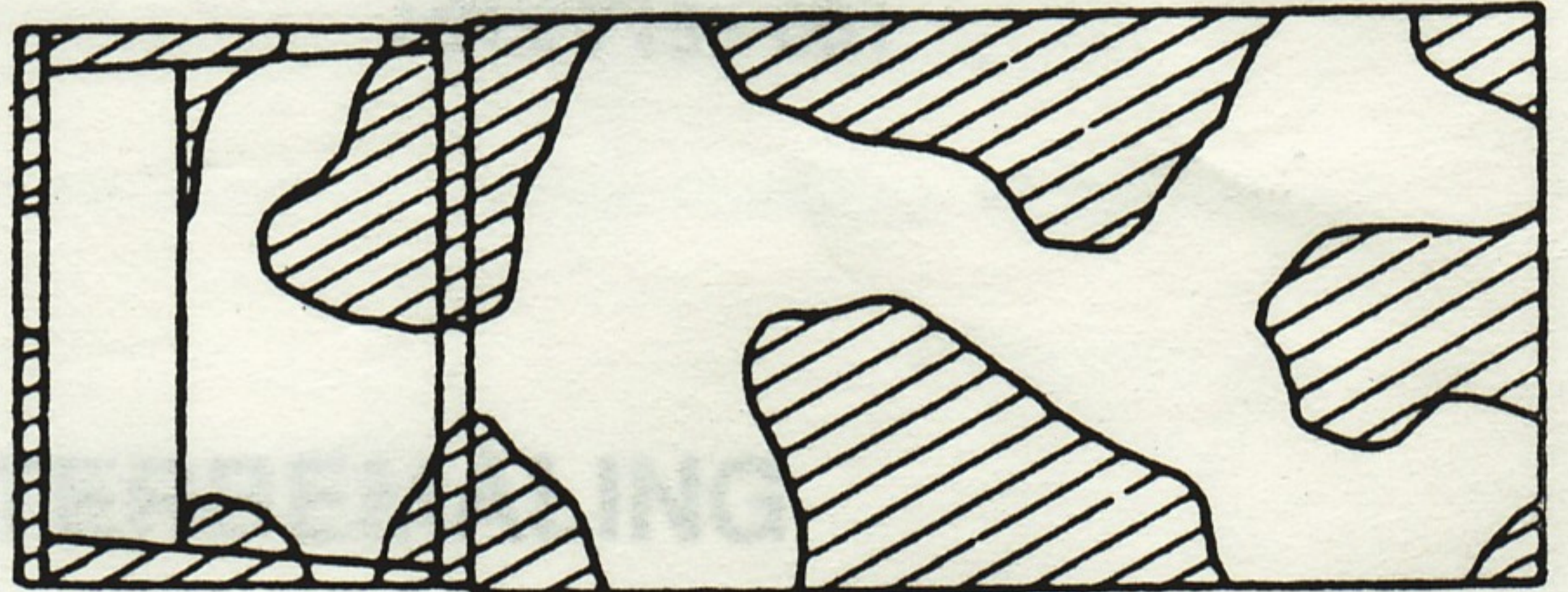
PÅHÆNGSVOGN

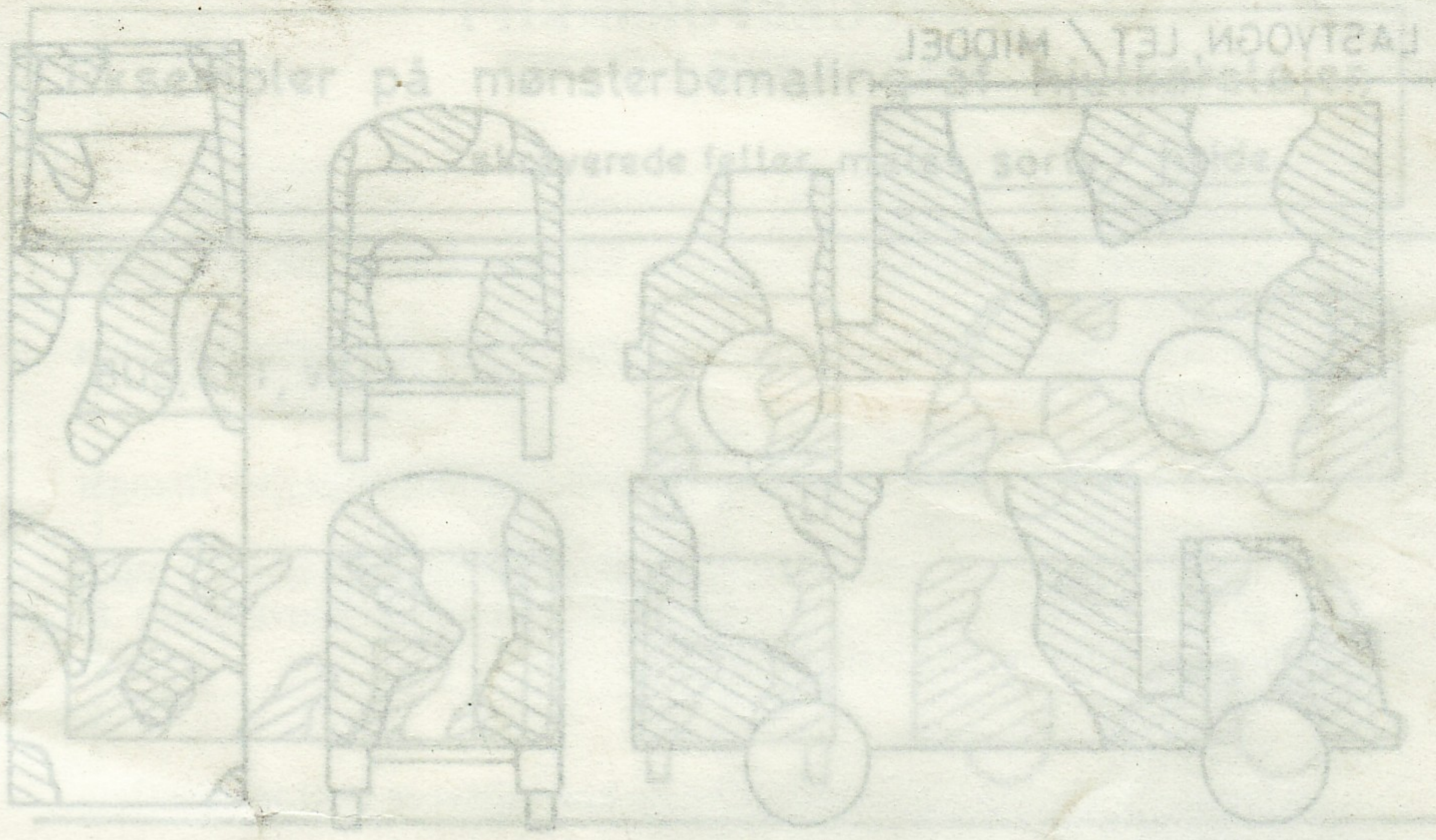


LASTVOGN, LET / MIDDEL



LASTVOGN,  
TUNG / SVÆR





LASTVOGN LET / MIDDLE

PER...  
TERR... FELT

LASTVOGN  
LJUG SVÄR

BAHENG SVOSN